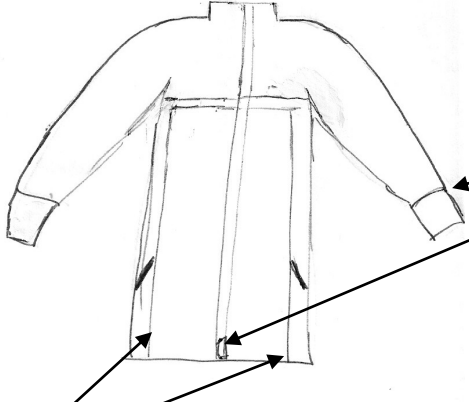


# Suse's Kinder Alleskönner Gebrauchsanleitung

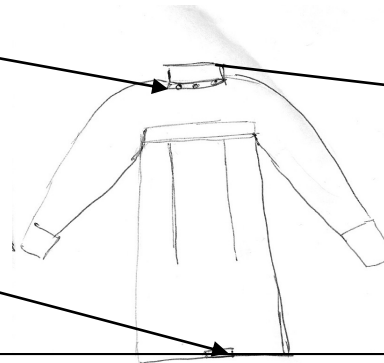
Jacke mit Innenfutter von vorne.



Druckknöpfe für die Kaputze.

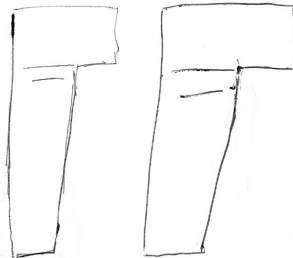
Reflectors für ihre Sicherheit.

Reißverschlüsse zum Hüfttragen.



Versteckte Regenkaputze im Kragen für alle Fälle.

Jacke mit Innenfutter von hinten. Versteckte Reißverschlüsse verstecken den extra Platz für ihr Kind wenn diese geschlossen sind.



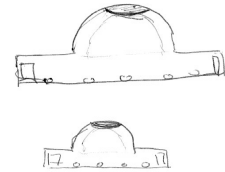
Brusteinsätze. Eines mit Fleece und eines nur mit Aussenstoff gegen Regen.

2x

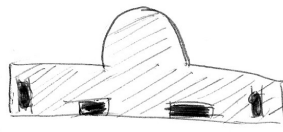


Klettverschluss welches um den Gummizug am unteren Saum der Jacke gelegt wird damit auch hier sie und ihr Kind vor Wind und Kälte geschützt sind.

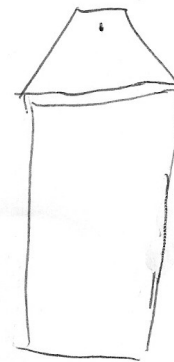
Zweimal je ein fleece Hüfteinsatz und Aussenstoff um bequem auf jeder Hüfte tragen zu können.



Kaputze für Tragenden und Getragenden. Werden mit Druckknöpfen am jeweiligen Kragen festgeknöpft.

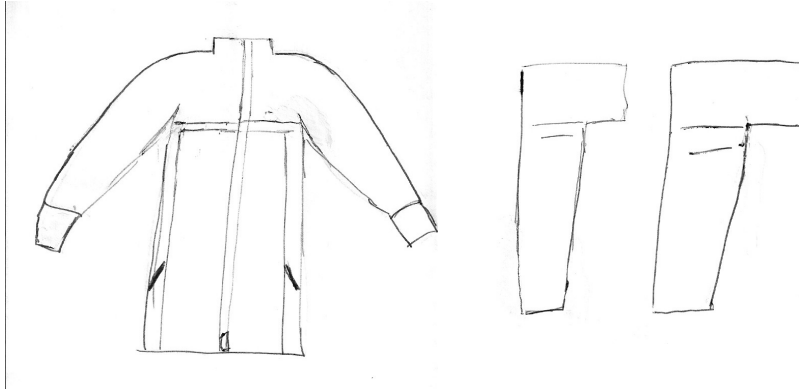


Fleece Kopfstütze um Babys Kopf bei den Rückentrageweisen extra zu stützen. Wird mit Klettverschlus angebracht.



Ein Aufbewahrungsbeutel für alle Teile die gerade nicht benützt werden.

# Suse's Kinder Alleskönner vor der Brust tragen



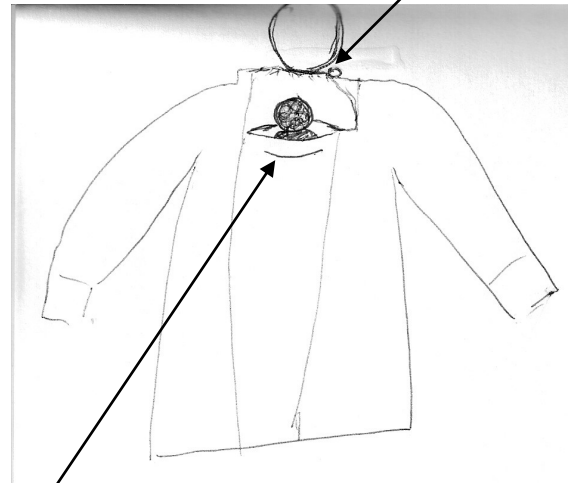
Je nach Wetter einen der Brustein-sätze einfach in den Reißverschluss einzippen. Der Schnitt erlaubt es dem Kind, wenn es schläft und der Kopf unter dem Einsatz ist, trotzdem noch genügend Luft zu bekommen. Wir empfehlen öfter mal die Kopfposition ihres Kindes zu checken wenn der Kopf ihres Kindes geschützt unter dem Einsatz ist.

So sieht es aus wenn der Einsatz richtig eingezippt ist.



Gefütterte Kaputzen für Tragenden und Getragenden können mit Druckknöpfen schnell angebracht oder abgenommen werden. Beide haben ein Wetterschutzvisier.

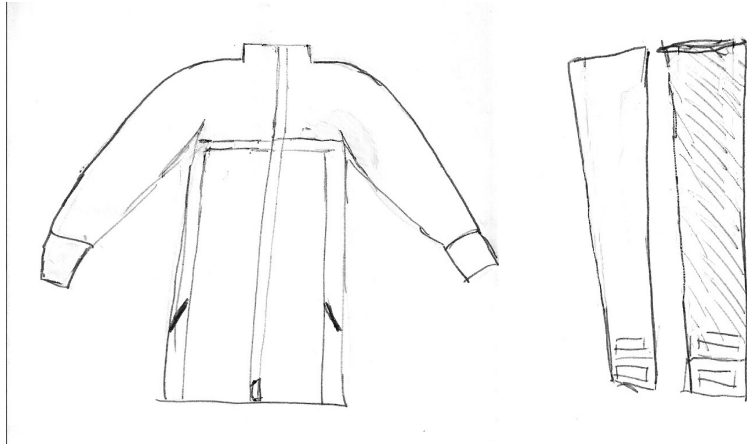
Durch einen Gummizug wird das Wetter von ihrem Ausschnitt vergehalten.



Der obere Reißverschluß erlaubt ihrem Kind sein Köpfchen aus der Jacke zu heben. Dabei ist der Reißverschluß so eingenäht dass er ihr Kind nicht stoert.

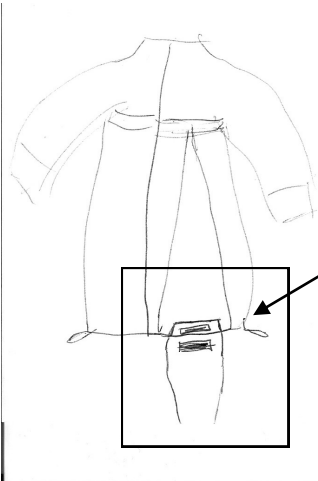
Unterer Reißverschluß versteckt eine Regenkaputze für ihr Kind.

# Suse's Kinder Alleskönner Hüftmöglichkeiten

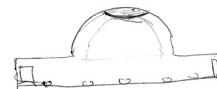
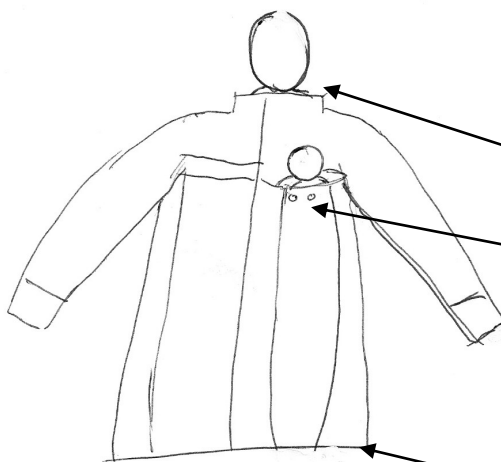


Je eine Fleece und einen Außenstoff-einsatz nehmen. Die Reißverschlüsse aufmachen und den Einsatz jeweils Fleece zu Fleece und Außenstoff zu Außenstoff zippen. Wobei der Klettverschluss am unteren Ende um den Gummizug gelegt wird.

Am einfachsten ist es die Reißverschlüsse erst ganz zu schließen wenn ihr Kind bereits bei ihnen auf der Hüfte in einer geeigneten Babytrage unter der Jacke sitzt.



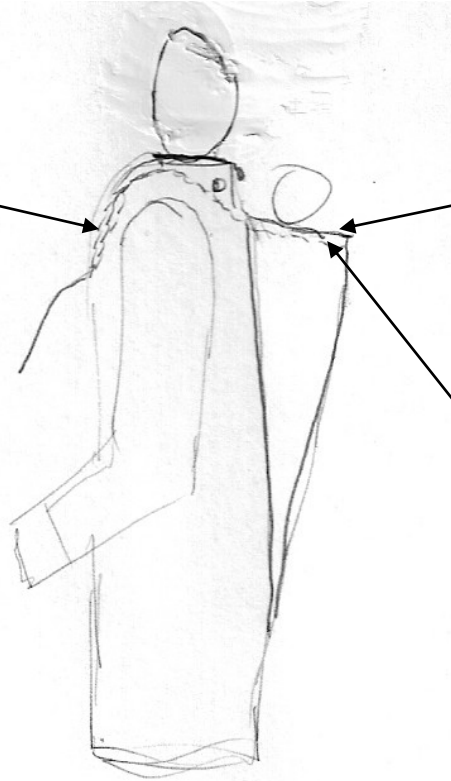
So sieht es aus wenn der Hüfteinsatz korrekt eingezippt ist. Auch hier sind Druckknöpfe an die die Kinderkaputze angeknöpft werden kann. Auch hier befindet sich eine Regenmütze im Einsatz, für alle Fälle.



Die Jacke kann hier per Kordelzug leicht verstellbar werden um ihre und ihres Kindes Körperwärme auch wirklich für sich zu nutzen.

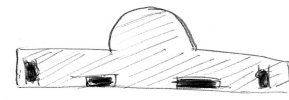
# Suse's Kinder Alleskönner Rückentragen

Verstellbarer Kordelzug zum Rückenöffnung verstellen

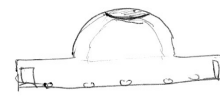


Auf dem Rücken tragen ist sehr einfach. Die versteckten Reißverschlüsse einfach aufmachen und sicher gehen dass der Kordelzug, der von vorne verstellbar ist, auch ganz offen ist.

Jacke hoch über den Kopf schwingen und Kinderkopfföffnung zielmäßig runterlassen. Vidoanleitung bei [www.suseskinder.eu](http://www.suseskinder.eu)



Hier kann die Kopfstütze je nach Bedarf befestigt werden.



Auch hier kann man die extra Kaputzen mit Druckknöpfen anbringen.